

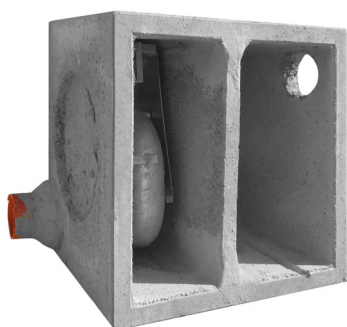
## POZZETTO DI CACCIATA COMPLETO DI SIFONE AUTOMATICO DI RIBALTAMENTO

Questo manufatto viene realizzato con inerti di cava lavati, cemento 425 ad alta resistenza e armature in ferro. La sua realizzazione avviene attraverso il getto di calcestruzzo in stampi supportati da vibratori ad alta frequenza che ne garantiscono il costipamento e la finitura.

Ad essiccazione avvenuta si esegue il montaggio del sistema di ribaltamento, in acciaio zincato a caldo, e si posiziona la piastra di separazione dei due vani (accumulo e ribaltamento), il tutto utilizzando malte cementizie.

Il pozzetto di cacciata ha il compito di accumulare l'acqua nel vano di entrata e di rilasciarla tutta contemporaneamente, una volta riempitosi completamente. Questo avviene grazie al sistema di ribaltamento, composto dal sifone e dalla vasca equilibrata ruotante sui perni, posta nel vano di uscita del pozzetto stesso.

Il sifone è collegato alla parte inferiore del vano di accumulo: al crescere del livello, l'acqua inizia a travasare nella vasca che, una volta riempita, si ribalta facendo uscire per risucchio tutto il contenuto del vano di entrata fino a che il sifone non prende aria dal vano di accumulo ormai vuoto. In quel momento la vasca ritornerà nella sua posizione di partenza pronta ad eseguire un nuovo ciclo.

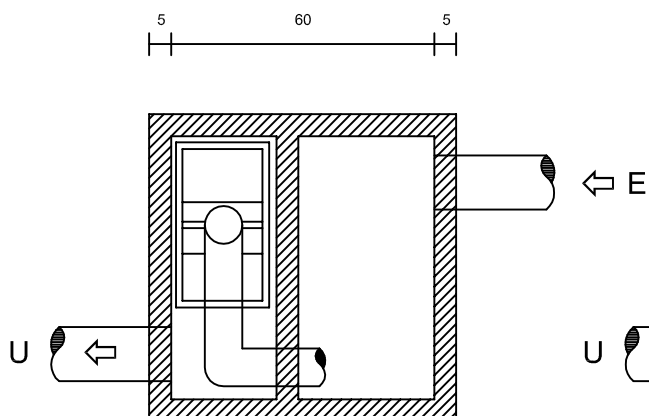


CODICE	MIS. INTERNA	ALTEZZA	SPESSORE	PESO in KG	PZ. x IMB.
MAPOCA6060	60 x 60	60	5	280	sfusi

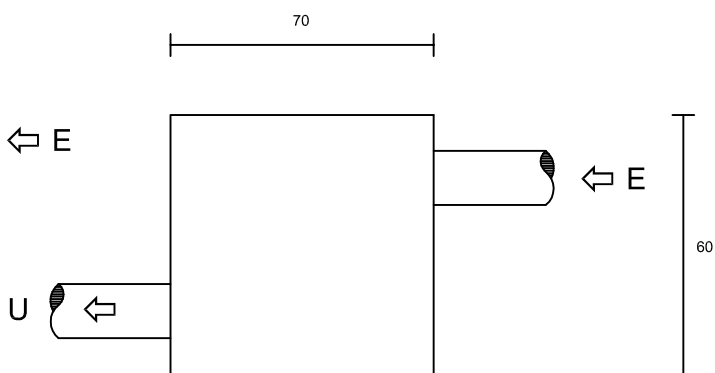
! Tutti i **dati** riportati sono puramente **indicativi** e soggetti a **variazioni**:  
vi invitiamo, se necessario, a contattarci per **conferme** prima di ordini o acquisti. *Le immagini sono a scopo illustrativo.*

POZZETTO DI CACCIATA

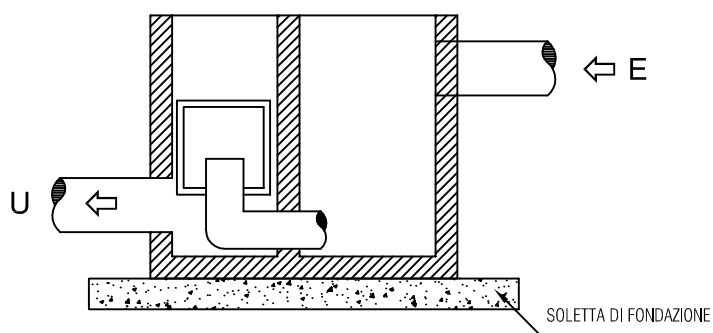
PIANTA POZZETTO



PROSPETTO POZZETTO



SEZIONE



! Tutti i **dati** riportati sono puramente **indicativi** e soggetti a **variazioni**:  
 vi invitiamo, se necessario, a contattarci per **conferme** prima di ordini o acquisti. *Le immagini sono a scopo illustrativo.*